

Classe 300



Classe 300

in de stijl, die jij wilt.

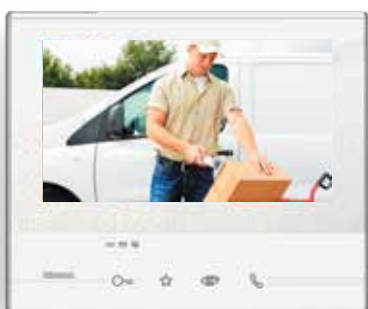


Classe 300 V13E
witte afwerking

Classe 300 bestaat in twee verschillende afwerkingen, wit en antraciet. In functie van de installatie kan gekozen worden voor zowel murale montage, als de montage op tafelstandaard.



Classe 300 V13E
antraciete afwerking



Classe 300 V13M
met geheugenfunctie



Classe 300

de handenvrije videofoon met 7" touchscreen

Het bedienen van alle functies gebeurt bij Classe 300 op een eenvoudige en intuïtieve manier, dankzij de elegante Graphical User Interface, speciaal op maat van de eindgebruiker.

4 basisfuncties zijn direct bedienbaar via **capacitieve toetsen**. De **geleiding in reliëf** verhoogt de herkenbaarheid en de gebruiksvriendelijkheid.



Classe 300

voor een eenvoudige toegang tot alle functies



Laat een bericht achter met de boodschapfunctie



Verleen toegang
aan wie u wil



Beantwoord de oproepen
van uw bezoekers



Regel de instellingen van het scherm
Kies uit verschillende achtergronden of beltonen



Hou een oogje in het zeil
Bekijk de beelden van de buitenpost of van de
bijkomende camera's



Gebruik Classe 300 voor interfonie
Communicatie tussen twee verschillende
binnenposten in de woning of in een
appartementssysteem



Open automatisch de deur
bij een oproep aan het deurstation. Deze
professionele functie schakelt u in of uit,
wanneer u wil



Indien u behoefte heeft aan rust
kan u de beltoon uitschakelen, zodat u niet
gestoord wordt



Voor het activeren van andere functies
zoals een tweede deurslot of de traphalverlichting



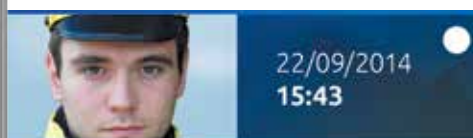
Via het menu kan een gesproken of een geschreven bericht achtergelaten worden voor de medebewoners van de woning of het appartement. De Classe 300 is meer dan een gewone videofoon.

Geheugenfunctie: je weet steeds wie er aan de deur stond

Activeer de **geheugenfunctie** (enkel bij Classe 300 V13M), indien u alle oproepen aan het deurstation wil opnemen.



Classe 300V13M



De **opnames** kunnen achteraf geconsulteerd worden via het menu.



Registreer tot 25 oproepen in hoge resolutie en 150 in lage resolutie

Verwacht u bezoek, laat dan een **gepersonaliseerd bericht** achter, dat uw bezoekers horen bij aanbellen

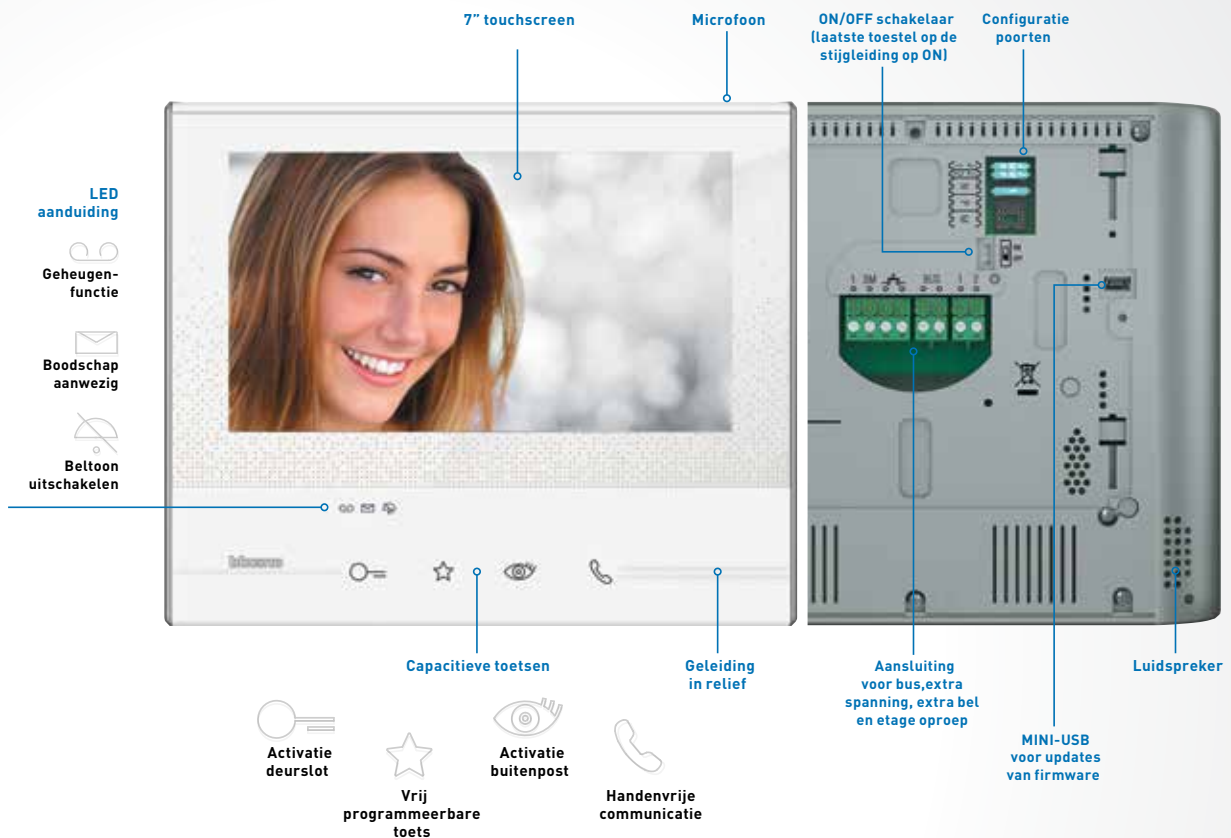
“Geachte patient, onze consultaties gaan door tussen 18u en 21u. Bedankt”

“Gelieve voor leveringen aan te bellen bij appartement 5”



Classe 300

kenmerken en functies



Classe 300 V13E



344612

Classe 300 V13E




344613

Classe 300 V13M



344622

7" TOUCHSCREEN	✓	✓	✓
HANDENVRIJ	✓	✓	✓
TELELOOP ⁽¹⁾ 	✓	✓	✓
KLEUR	wit	antraciet	wit
MONTAGE	muraal / als tafelmodel	muraal / als tafelmodel	muraal / als tafelmodel
BEDIENING DEURSLOT	✓	✓	✓
BEDIENING TRAPHALVERLICHTING	✓	✓	✓
ACTIVATIE BUITENPOST	✓	✓	✓
INTERFONIE ⁽²⁾	✓	✓	✓
GEHEUGENFUNCTIE	✓	✓	✓
BOODSCHAPFUNCTIE	✓	✓	✓
AUTOMATISCHE SLOT	✓	✓	✓
VERKRIJGBAAR IN KIT	✓	✓	✓

1) Voor gebruik in combinatie met hoorapparaten met T-selector

2) Communicatie van max. 3 minuten tussen 2 verschillende toestellen

Classe 300

Kit audio-video 2-draads

kits video kleur

kits video kleur met geheugen



344612



344613



344622



344632



365611



365711



MET
GEHEUGEN



Ref.

Classe 300 V13E

2-draads handenvrije videofoon met 7" touchscreen in witte of antraciete afwerking. 4 basisfuncties zijn direct bedienbaar via 4 capacitieve toetsen, nl. deuropener, communicatie, activatie van de buitenpost of bijkomende camera's en één vrij programmeerbare functie. Het touchscreen biedt toegang tot alle andere functies en scherminstellingen, zoals keuze van de beltoon of het instellen van het belvolume. Keuze uit 17 verschillende beltonen. Telelooppunt (inductieve lus) voor het gebruik van mensen met hoorapparaat. Via de boodschapfunctie kunnen gesproken of geschreven berichten nagelaten worden. Opbouw montage of als tafelmodel (ref. 344632).

344612
344613

Witte afwerking
Antraciete afwerking

Ref.

Kits video kleur Classe 300 V13E - Linea Metal

Kit video kleur uitbreidbaar met max. 2 extra monitoren en buitenposten Sfera of Linea. Alle specificaties van het 2-draadssysteem

Samenstelling:

- ref. 346000: voeding
- ref. 346830: video interface
- ref. 346250: relais met potentiaalvrij contact voor buitenposten Linea 2000, Linea Metal en MiniSfera
- Met 1 binnenpost Classe 300 V13E video ref. 344612 en buitenpost Linea Metal 1 drukknop ref. 342991
- Met 2 binnenposten Classe 300 V13E video ref. 344612 en buitenpost Linea Metal 2 drukknoppen ref. 342992

365611

365621

Ref.

Kits video kleur Classe 300 V13M - Linea Metal + badgelezer

Kit video kleur met geheugen uitbreidbaar met max. 2 extra monitoren en buitenposten Sfera of Linea.

Alle specificaties van het 2-draadssysteem

Samenstelling:

- ref. 346000: voeding
- ref. 346830: video interface
- ref. 346250: relais met potentiaalvrij contact voor buitenposten Linea 2000, Linea Metal en MiniSfera
- ref. 348260: 6 gekleurde badges
- ref. 348261: 2 transparente badges
- Met 1 binnenpost Classe 300 V13M video ref. 344622 en buitenpost Linea Metal 1 drukknop ref. 343021
- Met 2 binnenposten Classe 300 V13M video ref. 344622 en buitenpost Linea Metal 2 drukknoppen ref. 343022

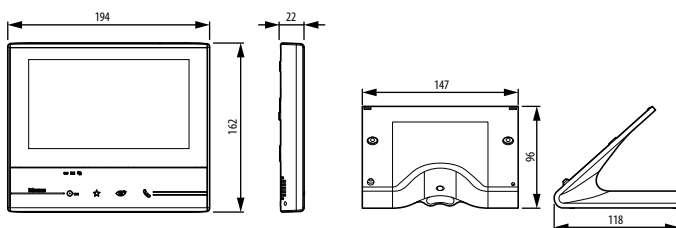
365711

365721

344632

Tafelstandaard

Tafelstandaard voor het installeren van de Classe 300 op balie's of burelen



344612
344613
344622

344632

CONCEPTSTORE.BE

b Inspired

Bij Legrand Group maken we je leven graag een stuk eenvoudiger en functioneler. Daarom gaan we elke dag op zoek naar oplossingen op het vlak van domotica en stellen we het gerenommeerde design en de esthetische keuzemogelijkheden van ons schakelmateriaal volledig in functie van jouw ideeën en behoeften. Dat kan alleen door een constante stroom van inspiratie die we graag met je willen delen. Benieuwd? Bezoek onze Concept Store en... "b Inspired"!



CONCEPT STORE

Steenkoolkaai 10,
1000 Brussel
T: +32 (0)2 719 54 81
F: +32 (0)2 719 54 80
Open van dinsdag tot zaterdag

LEGRAND GROUP BELGIUM

Kouterveldstraat 9,
1831 Diegem
T: +32 (0)2 719 17 11
F: +32 (0)2 719 17 00
E-mail: info.be@legrandgroup.be

www.bticino.be • www.conceptstore.be

PBT1503C300N

bticino

A Group brand | **legrand**