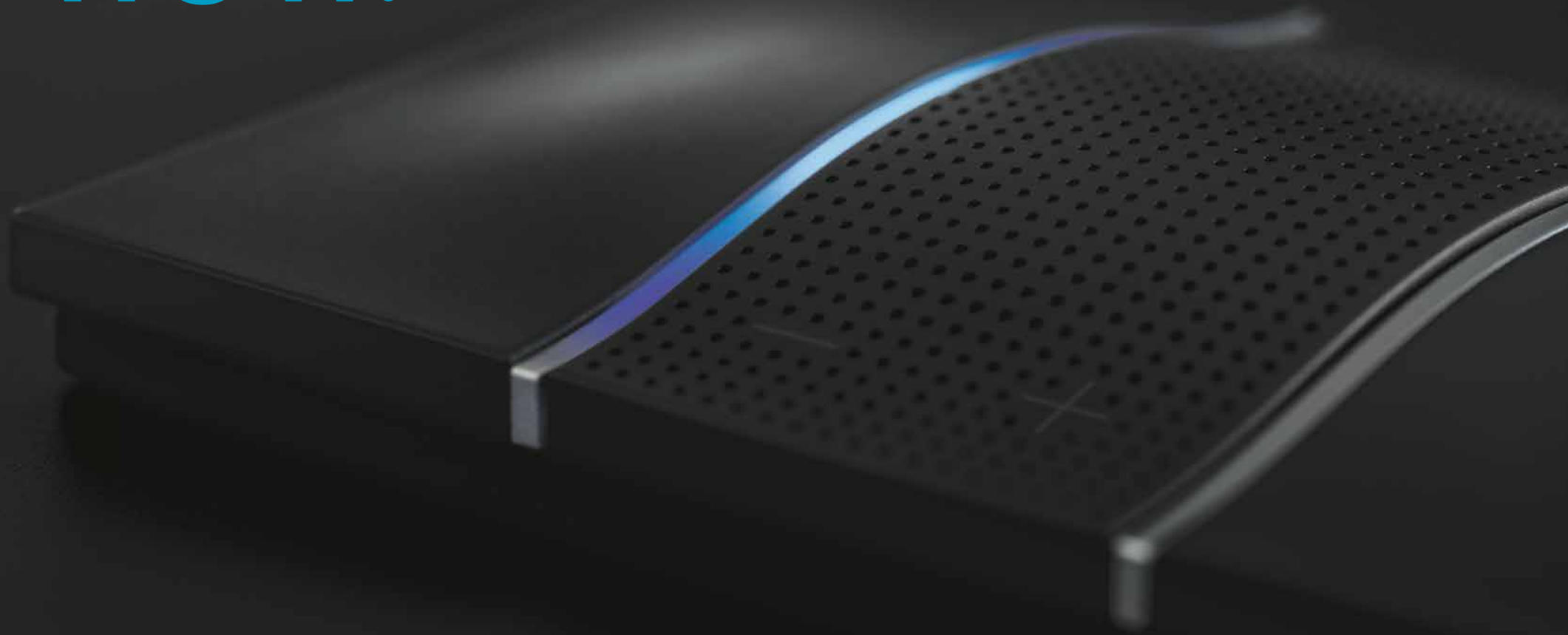


LIVING   
now<sup>®</sup>



**b**ticino

LIVING   
now®





## COMMANDES VOCALES

ALEXA À LA MAISON



LIVING   
now®



bitacuna



## COMMANDES DIGITALES

COMMANDES TACTILES PERSONNALISABLES PAR L'UTILISATEUR



# LE NOUVEAU LOOK DE LA DOMOTIQUE

LIVING   
**now**®

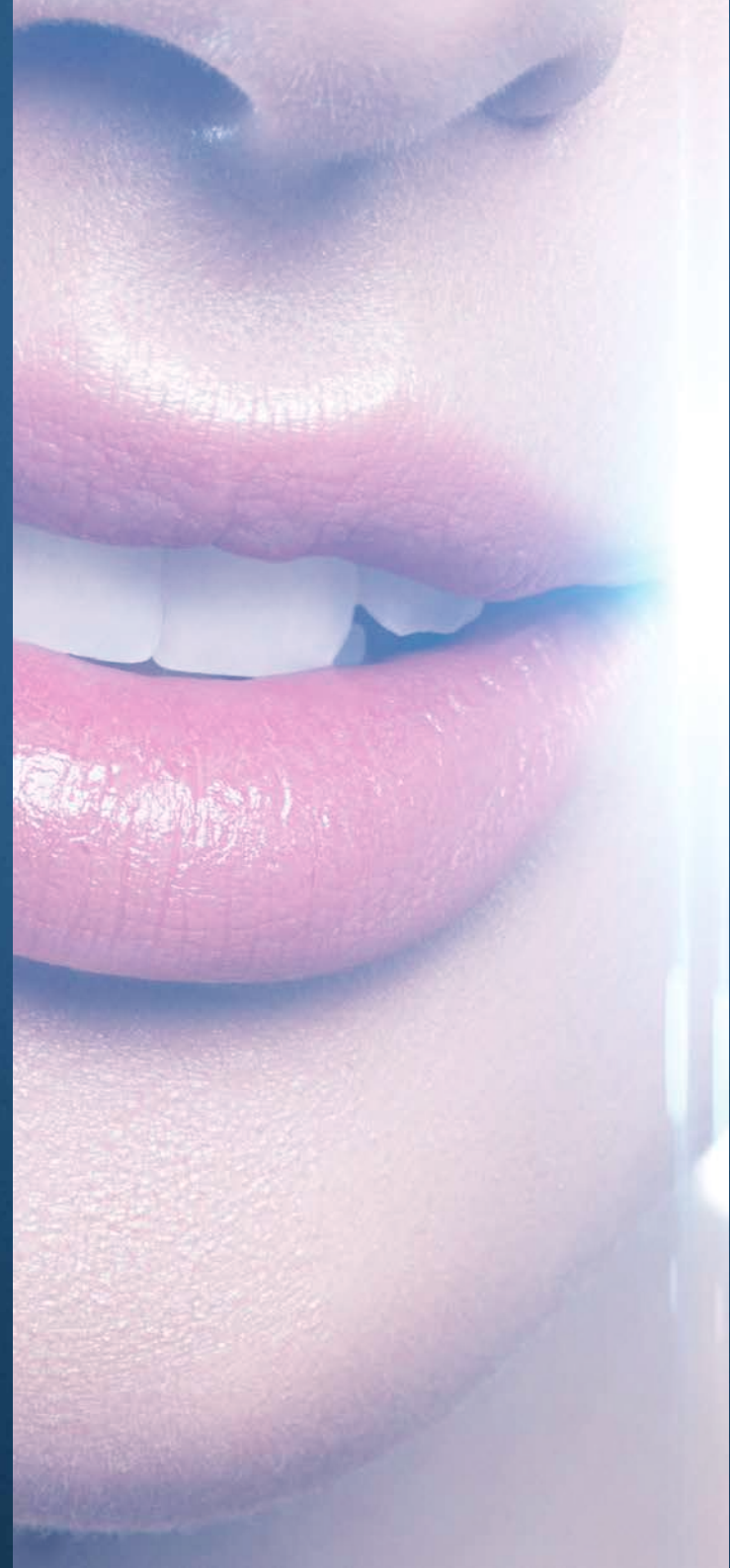




DES COMMANDES DIGITALES AVEC UN CONCEPT NOUVEAU ET EXCLUSIF.  
UN MÉLANGE D'INNOVATION ET DE SIMPLICITÉ INCOMPARABLE,  
PRÊT À ÊTRE DÉCOUVERT, ENTENDU ET TOUCHÉ.

LA VOIX DE  
LA DOMOTIQUE

LIVING   
**now**®





## COMMANDES VOCALES

ALEXA PARFAITEMENT INTÉGRÉE  
AUX COMMANDES  
DU SYSTÈME DOMOTIQUE.  
PRODUIT INNOVANT  
RÉCOMPENSÉ AU CES DE LAS  
VEGAS.



ALEXA EST À VOS CÔTÉS  
DU SIMPLE FAIT D'AVOIR CET  
APPAREIL  
DANS CHAQUE PIÈCE



COMMANDE DES LUMIÈRES

ASSISTANT VOCAL

LIVING  
**now**®

## VOUS DEMANDEZ, ALEXA RÉPOND

Contrôlez la domotique par votre voix :  
lumières, volets roulants, musique et  
température préférées, ou demandez  
des informations.



*"Alexa, je suis à la  
maison !"*



**Remarque :** la mise en place d'un scénario est nécessaire pour effectuer cette action. Le scénario "Je suis à la maison" permet d'activer les lumières, les volets roulants et la musique et de régler la température idéale.

*“Alexa, peux-tu activer la musique dans la cuisine”*

Vous pouvez également contrôler vocalement le système **MyHOME\_Up**, avec les assistants vocaux Amazon Alexa et Google Home.



UNE NOUVELLE  
MANIÈRE  
DE TOUCHER  
LA DOMOTIQUE

LIVING   
now®



COMMANDES DIGITALES.  
UNE EXPÉRIENCE  
MULTISENSORIELLE.

NOUVELLES COMMANDES TACTILES  
SANS PLAQUE DE FINITION

ICÔNES ET LED PERSONNALISABLES  
AVEC UNE APPLI

EXTENSIBLE À DE NOUVELLES FONCTIONS



COMMANDE DES LUMIÈRES

COMMANDES AVANCÉES





APPLI UTILISATEUR FINAL

# CRÉEZ DES FONCTIONS PERSONNALISABLES

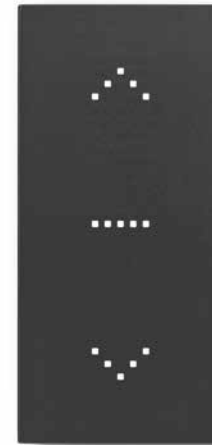
La fonction associée à l'appareil de commande et l'icône correspondante sont modifiables à tout moment, même par l'utilisateur final, avec une simple application.

## MODIFICATION DES FONCTIONS

---



DE LA COMMANDE DU  
VARIATEUR



À LA COMMANDE  
DES VOLETS

## EXTENSION DES FONCTIONS

---



DE LA  
COMMANDE  
D'UNE LAMPE



À LA  
COMMANDE  
DE DEUX LAMPES

## COMMANDE DES LUMIÈRES

POUR GÉRER L'ÉCLAIRAGE  
(1 OU 2 LAMPES, GROUPE ET GÉNÉRAL)



## CHOISISSEZ ENTRE LES COMMANDES AVANCÉES ET LES COMMANDES DES LUMIÈRES

Des commandes digitales pour tous les besoins.

Deux versions, personnalisation à l'infini pour s'adapter au style de vie.

# COMMANDES AVANCÉES

DE 1 À 3 FONCTIONS LUMIÈRE, VARIATEUR, VOLET ROULANT, AUDIO NUVO,  
SCÉNARIO, LUMIÈRE COLORÉE.



LIVING   
now®



# ÉLARGISSEZ LES COMMANDES

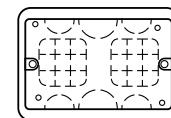
Vous pouvez élargir le système en ajoutant de nouveaux dispositifs de contrôle avec un nouveau cadre. Sans modifier le câblage.



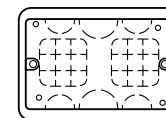
DE 3 DISPOSITIFS  
DE COMMANDE



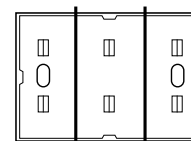
À 4 DISPOSITIFS  
DE COMMANDE



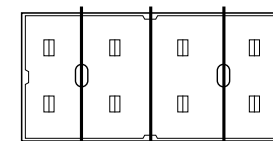
BOÎTE 503E



BOÎTE 503E



CADRE À 3  
MODULES



CADRE À 4 MODULES



COMMANDES  
DIGITALES



COMMANDES  
DIGITALES

LIVING  
**now**®

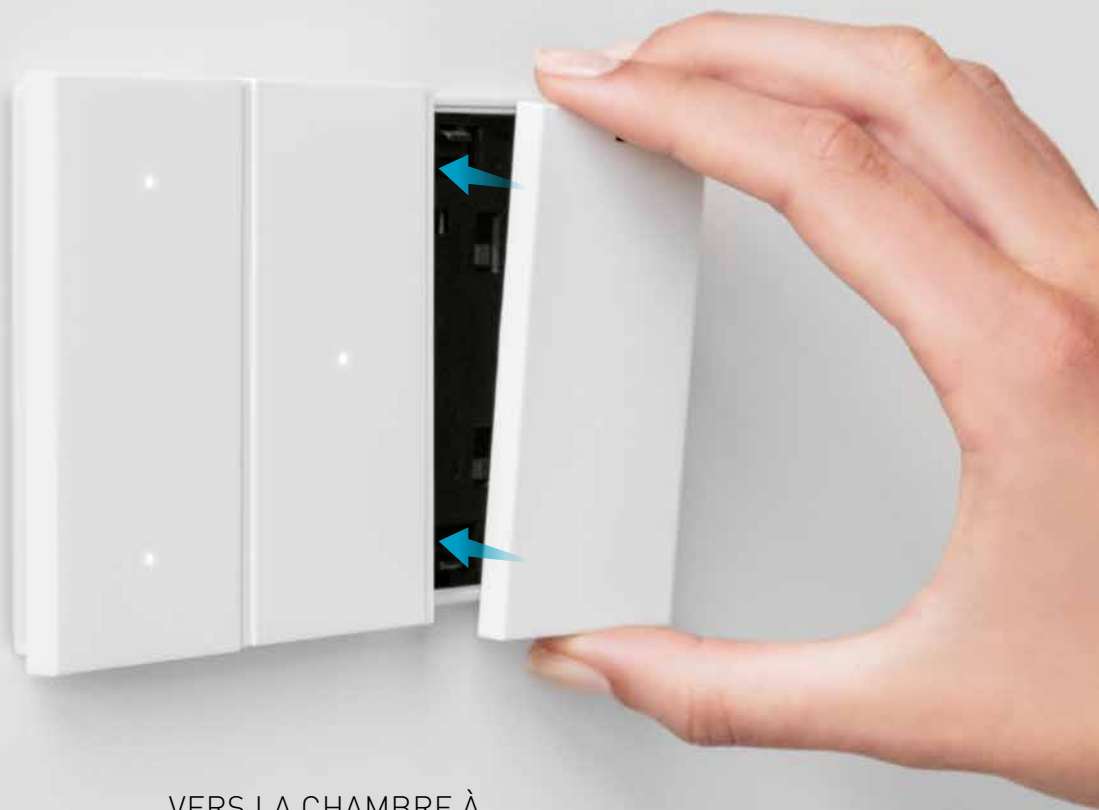


DU SALON



# CHANGEZ L'EMPLACEMENT

Une simple opération suffit pour modifier l'emplacement d'un dispositif de contrôle, avec maintien de la fonction. Sans modifier le câblage.



VERS LA CHAMBRE À  
COUCHER

# LIVING NOW ET MyHOME\_Up. DOMOTIQUE



GRÂCE AUX COMMANDES VOCALES, IL EST DÉSORMAIS  
POSSIBLE  
DE CONTRÔLER VOCALEMENT  
LA LUMIÈRE, LES VOLETS ROULANTS, LA TEMPÉRATURE ET LES  
SCÉNARIOS DE MUSIQUE.





COMMANDES VOCALES



COMMANDES DIGITALES



RÉGULATION DE LA TEMPÉRATURE



PRISE CONTRÔLÉE



ÉCRAN TACTILE HOMETOUCH



SYSTÈME DE SONORISATION MULTI-PIÈCES

CONTRÔLEZ TOUTES LES FONCTIONS **MyHOME\_Up** ET DE TIERCES PARTIES, À VOTRE GUISE.



COMMANDE VOCALE



COMMANDE PAR SMARTPHONE

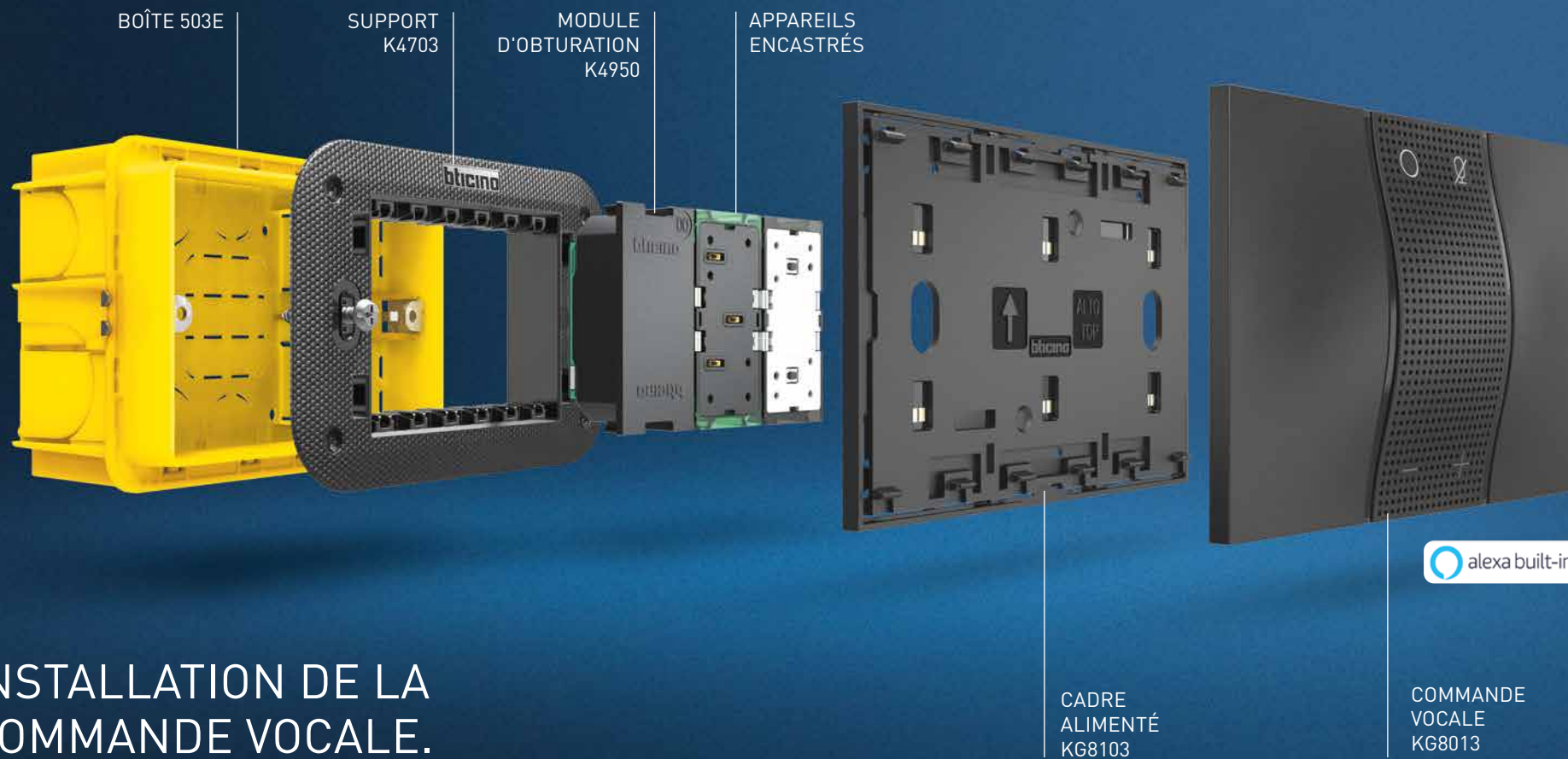


COMMANDE MANUELLE

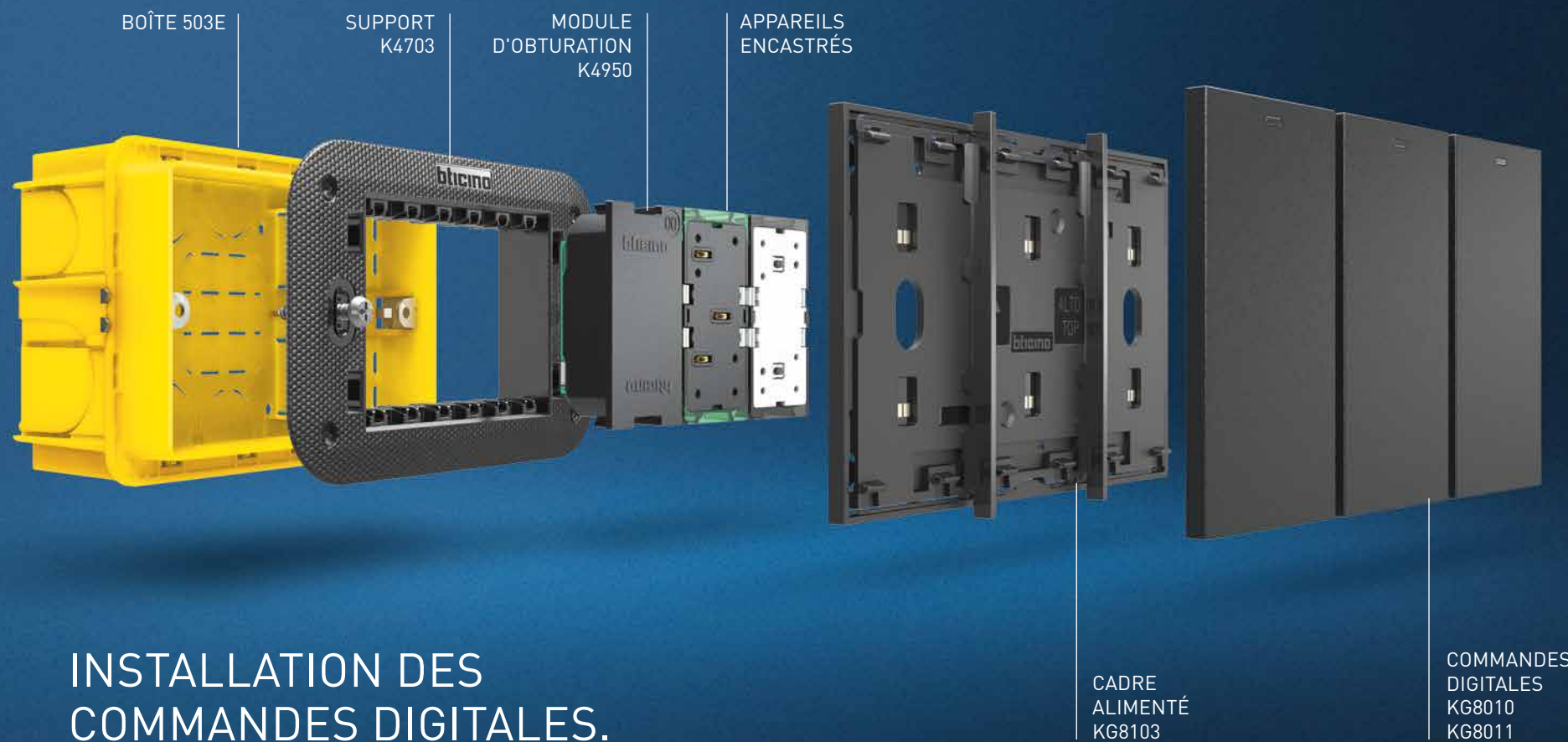


COMMANDE TACTILE





INSTALLATION DE LA  
COMMANDE VOCALE.



# INSTALLATION DES COMMANDES DIGITALES.

# CATALOGUE

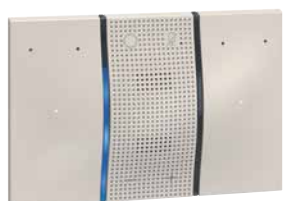
## FONCTION



KW8013



KG8013



KM8013



K8003



KW8010



KG8010



KM8010



KW8011



KG8011



KM8011

## RÉF.

### Commande vocale Amazon Alexa intégrée

Dispositif de contrôle numérique Amazon Alexa avec assistant vocal, y compris deux commandes tactiles pour la gestion de l'éclairage. Alimentation 27 V CC par BUS via le module de connexion K8001 ou bloc d'alimentation supplémentaire, réf. K8003 - 3 modules

KW8013

Blanc

KG8013

Noir

KM8013

Sable

### Alimentation électrique

K8003

Module de connexion avec alimentation supplémentaire pour commande vocale Alexa intégrée, réf. KW/KG/KM8013 - 2 modules

### Commande des lumières

KW8010

Blanc

KG8010

Noir

KM8010

Sable

### Commandes avancées

KW8011

Blanc

KG8011

Noir

KM8011

Sable

Commande tactile pour la gestion de 1 à 3 fonctions parmi allumage et extinction des lumières, variateur, contrôle de la charge, montée et descente des volets avec ou sans préréglage et scénarios. Elle peut également être utilisée comme commande de groupe ou d'ensemble général. Elle dispose d'un capteur de proximité intégré qui permet l'affichage des icônes/symboles de fonction quand on s'approche de la commande - 1 module

## FONCTION



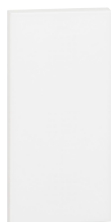
K8002L



K8002S



K8001



KW8100



KG8100



KM8100



KW8103



KG8103



KM8103

## RÉF.

### Actionneurs Marche / Arrêt pour les lumières et les volets

K8002L

Actionneur encastré avec 2 relais indépendants et neutres pour la fonction "zero crossing" - charges simples ou doubles de 230 VA - 1 module

K8002S

Actionneur de volet encastré avec 2 relais indépendants. Il permet la gestion d'une position spécifique du volet. Par le biais de la commande KW/KG/KM8011, avec fonction HAUT/BAS monostable et bistable, l'actionneur place aussi le volet dans une position pré-réglée (PRESET) - 1 module

### Modules de connexion

K8001

Dispositif pour l'alimentation électrique des commandes et des actionneurs via un cadre alimenté, réf. KW/KG/KM8103, KW/KG/KM8103P1, KW/KG/KM8104, KW/KG/KM8104P1, KW/KG/KM8102P1

### Module d'obturation et support pour 2 modules.

Couvercles pour les modules d'obturation, réf. K4950 - 1 module

KW8100

Blanc

KG8100

Noir

KM8100

Sable

K8102

Support pour l'installation d'appareils dans les boîtes à 2 modules.

### Cadre alimenté

Cadre alimenté avec séparateurs de commande intermédiaires (amovibles). Pour l'installation d'un maximum de 5 couvercles ou commandes digitales, réf. KW/KG/KM8100. Installation dans boîte à 2 modules avec support, réf. K8102, boîte à 3 modules avec support, réf. K4703 et boîte à 4 modules avec support, réf. K4704

## Couleur

### Support K8102

### Support K4703

### Support K4704

Pour 3 commandes

Pour 3 commandes

Pour 4 commandes

Pour 4 commandes

Pour 5 commandes

RÉF.

RÉF.

RÉF.

RÉF.

RÉF.

Blanc

KW8102P1

KW8103

KW8103P1

KW8104

KW8104P1

Noir

KG8102P1

KG8103

KG8103P1

KG8104

KG8104P1

Sable

KM8102P1

KM8103

KM8103P1

KM8104

KM8104P1



bticino

**LEGRAND GROUP BELGIUM**

Kouterveldstraat 9,  
1831 Diegem  
T : +32 (0)2 719 17 11  
F : +32 (0)2 719 17 00  
E-mail : [info.be@legrandgroup.be](mailto:info.be@legrandgroup.be)  
[WWW.BTICINO.BE](http://WWW.BTICINO.BE)

**bticino**

A Group brand | **legrand**

PBT2009LNCDF