

Classe 300



Classe 300

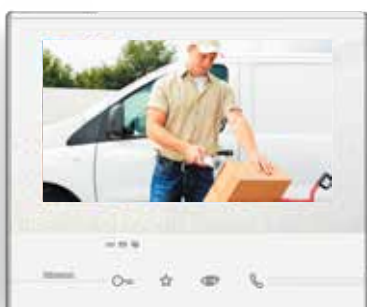
dans le style **que vous voulez.**



Classe 300 V13E
finition blanche



Classe 300 V13E
finition anthracite



Classe 300 V13M
avec fonction mémoire

Le **Classe 300** existe en 2 finitions différentes, blanc et anthracite. En fonction de l'installation, il peut être monté soit en montage mural, soit comme modèle de table.



Classe 300

le vidéophone mains-libres
à écran tactile 7"

La commande des fonctions du Classe 300 est simple et intuitive grâce à l'élégante interface graphique spécialement conçue pour l'utilisateur final.

4 fonctions de base sont directement accessible via **les touches capacitives**. Le **guide en relief** permet de les identifier facilement pour plus de convivialité.



Classe 300

pour un accès facile
à toutes les fonctions



Laisser un message avec la fonction messagerie



Autoriser l'accès
à qui vous voulez



Répondre aux appels
de vos visiteurs



Régler les paramètres de l'écran
Choisissez entre les différents fonds d'écran et sonneries



Garder un oeil sur tout
Regardez l'image du poste extérieur ou d'une caméra supplémentaire



Utilisez le Classe 300 pour l'interphonie
Communication entre 2 postes intérieurs dans la maison ou dans un complexe d'appartements



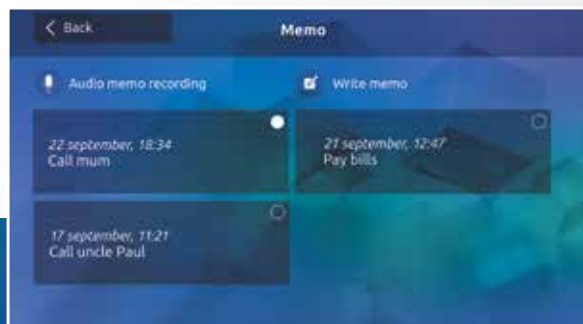
Ouvrir la porte automatiquement
en cas d'appel au poste extérieur. Vous pouvez activer ou désactiver cette fonction professionnelle quand vous le souhaitez



Si vous voulez rester au calme
vous pouvez désactiver la sonnerie, afin de ne pas être dérangé



Pour l'activation des autres fonctions
comme une deuxième gâche ou l'éclairage d'escalier



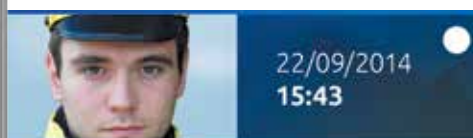
Au moyen du menu, on a la possibilité de laisser un message vocal ou écrit pour les cohabitants de la maison ou de l'appartement. Le Classe 300 est donc plus qu'un simple vidéophone.

 **Fonction mémoire : vous savez à tout instant qui est à la porte**

Activer la **fonction mémoire** (uniquement sur Classe 300 V13M), si vous voulez enregistrer tous les appels du poste de rue.



Classe 300V13M



Les **enregistrements** peuvent ensuite être consultés par le menu.



Enregistrer jusqu'à 25 appels en haute résolution et 150 en basse résolution.

Prévoyez vos visites, laissez donc un **message personnalisé** que vos visiteurs entendront en sonnant.

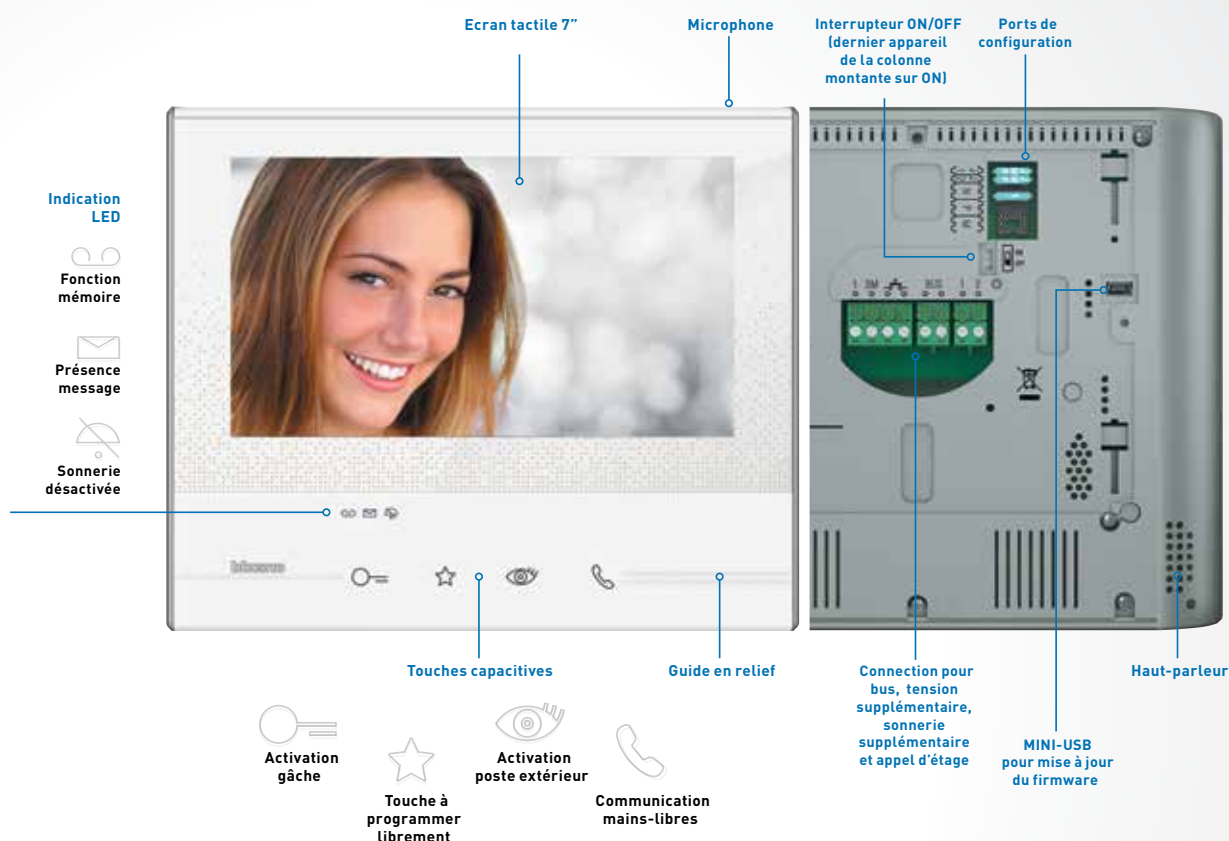
“Chers patients, les consultations ont lieu de 18 à 21 h. Merci ”

“Pour les livraisons, sonner à l'appartement n°5”



Classe 300

Caractéristiques et fonctions



Classe 300 V13E



344612

Classe 300 V13E




344613

Classe 300 V13M



344622

	344612	344613	344622
ÉCRAN TACTILE 7"	✓	✓	✓
MAINS-LIBRES	✓	✓	✓
TELELOOP ⁽¹⁾ 	✓	✓	✓
COULEUR	blanc	anthracite	blanc
MONTAGE	au mur / modèle de table	au mur / modèle de table	au mur / modèle de table
COMMANDE GÂCHE	✓	✓	✓
COMMANDE D'ÉCLAIRAGE ESCALIER	✓	✓	✓
ACTIVATION POSTE EXTÉRIEUR	✓	✓	✓
INTERPHONIE ⁽²⁾	✓	✓	✓
FONCTION MÉMOIRE	✓	✓	✓
FONCTION MESSAGERIE	✓	✓	✓
GÂCHE AUTOMATIQUE	✓	✓	✓
DISPONIBLE EN KIT	✓	✓	✓

1) Pour utilisation en combinaison avec les appareils auditifs avec sélecteur T

2) Communication de 3 minutes maximum entre 2 appareils différents

Classe 300

Kit audio-vidéo 2-fils

kits vidéo couleur

kits vidéo couleur avec mémoire



344612



344613



344622



344632



365611



365711



AVEC
MÉMOIRE



Réf.

Classe 300 V13E

Vidéophone mains-libres à écran tactile 7" en finition blanche ou anthracite. 4 fonctions de base sont directement accessibles via les touches capacitives, nl. ouverture de porte, communication, activation du poste extérieur ou d'une caméra supplémentaire et une fonction à programmer librement. L'écran tactile donne accès à toutes les autres fonctions et aux paramètres de l'écran, comme le choix de la sonnerie ou le réglage du volume. Choix entre 17 sonneries différentes. Fonction Teleloop (boucle inductive) pour l'utilisation par des personnes munies d'un appareil auditif. La fonction messagerie permet de laisser un message vocal ou écrit. Montage sur le mur ou comme modèle de table (réf. 344632)

344612
344613

Finition blanche
Finition anthracite

Réf.

Kits vidéo couleur Classe 300 V13E - Linea Metal

Kit vidéo couleur extensible avec max. 2 moniteurs supplémentaires et postes extérieurs Sfera ou Linea. Toutes les spécifications du système 2 fils

Composition :

- réf. 346000 : alimentation
- réf. 346830 : interface vidéo
- réf. 346250 : relais pour contact libre de potentiel pour poste extérieur Linea 2000, Linea Metal et MiniSfera

365611

Avec 1 poste intérieur Classe 300 V13E vidéo réf. 344612 et poste extérieur Linea Metal 1 bouton-poussoir réf. 342991

365621

Avec 2 postes intérieurs Classe 300 V13E vidéo réf. 344612 et poste extérieur Linea Metal 2 boutons-poussoirs réf. 342992

Classe 300 V13M

Vidéophone mains-libres à écran tactile 7" en finition blanche ou anthracite. 4 fonctions de base sont directement accessibles via les touches capacitives, nl. ouverture de porte, communication, activation du poste extérieur ou d'une caméra supplémentaire et une fonction à programmer librement. L'écran tactile donne accès à toutes les autres fonctions et aux paramètres de l'écran, comme le choix de la sonnerie ou le réglage du volume. Choix entre 17 sonneries différentes. Fonction Teleloop (boucle inductive) pour l'utilisation par des personnes munies d'un appareil auditif. La fonction messagerie permet de laisser un message vocal ou écrit. La fonction mémoire permet d'enregistrer 25 appels en haute résolution ou 150 en basse résolution. Montage sur le mur ou comme modèle de table (réf. 344632)

344622

Finition blanche

Réf.

Kits vidéo couleur Classe 300 V13M - Linea Metal + lecteur de badge

Kit vidéo couleur avec mémoire extensible avec max. 2 moniteurs supplémentaires et postes extérieurs Sfera ou Linea. Toutes les spécifications du système 2 fils

Composition :

- réf. 346000 : alimentation
- réf. 346830 : interface vidéo
- réf. 346250 : relais pour contact libre de potentiel pour poste extérieur Linea 2000, Linea Metal et MiniSfera

365711

- réf. 348620 : 6 badges colorés
- réf. 348621 : 2 badges transparents

Avec 1 poste intérieur Classe 300 V13M vidéo réf. 344622 et poste extérieur Linea Metal 1 bouton-poussoir réf. 342991

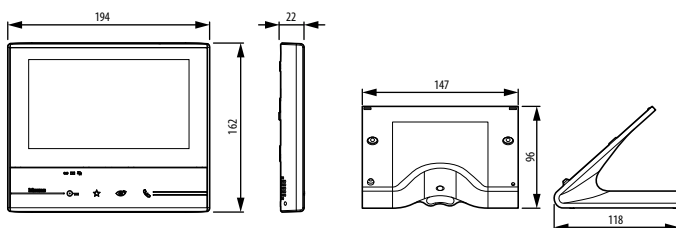
365721

Avec 2 postes intérieurs Classe 300 V13M vidéo réf. 344622 et poste extérieur Linea Metal 2 boutons-poussoirs réf. 342992

Support de table

344632

Support de table pour l'installation du Classe 300 sur un comptoir ou un bureau



344612
344613
344622

344632

CONCEPTSTORE.BE

b Inspired

Le groupe Legrand a l'ambition de vous simplifier la vie.
Et de l'embellir. Voilà pourquoi nous sommes sans cesse à
l'affût de solutions en matière de domotique.

Nous vous proposons également un design renommé et
la palette de choix esthétiques de notre appareillage pour
répondre exactement à vos besoins et à vos idées.

Cette volonté est soutenue par un flux constant d'inspiration
que nous aimerions partager avec vous ! Curieux ?

Passez visiter notre Concept Store et "b Inspired" !



CONCEPT STORE

Quai à la houille 10,
1000 Bruxelles

T: +32 (0)2 719 54 81

F: +32 (0)2 719 54 80

Ouvert du mardi au samedi

LEGRAND GROUP BELGIUM

Kouterveldstraat 9,
1831 Diegem

T: +32 (0)2 719 17 11

F: +32 (0)2 719 17 00

E-mail: info.be@legrandgroup.be

www.bticino.be • www.conceptstore.be

PBT1503C300F

bticino

A Group brand | **legrand**