

Manuale d'uso TiSecurityBasic

Software per la configurazione delle
Centrali Antifurto 3485B e L/N/NT/HC/HS4601

bticino

TiSecurityBasic

version 1.0
build 6

Burglar Alarm Switchboard
Configuration Software

bticino

Copyright BTicino S.p.A.

INDICE

1. Requisiti Hardware e Software	4
2. Installazione	4
3. Aggiornamento firmware	8
4. Upload e download configurazione	12

1. Requisiti Hardware e Software



Attenzione: Il programma TisecurityBasic costituisce lo strumento fondamentale per la configurazione della Centrale Antifurto 3486. Il contenuto di questo programma è oggetto di diritti esclusivi della società BTicino SpA

Requisiti Hardware

- Personal Computer con processore Pentium >400 MHz
- 256 MB di memoria RAM
- Scheda grafica SVGA con risoluzione 800x600
- Lettore CD-ROM
- Mouse

Requisiti Software

- Windows 2000, XP o Vista; Internet Explorer 6.0 o superiore.

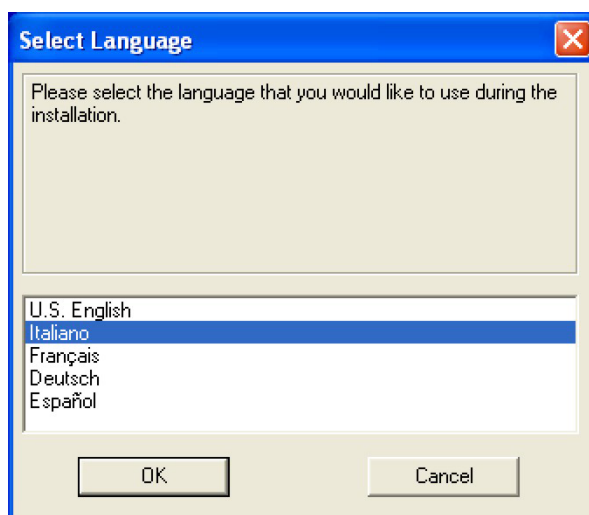
Spazio occupato su hard-disk

- 91 Mbyte.

2. Installazione

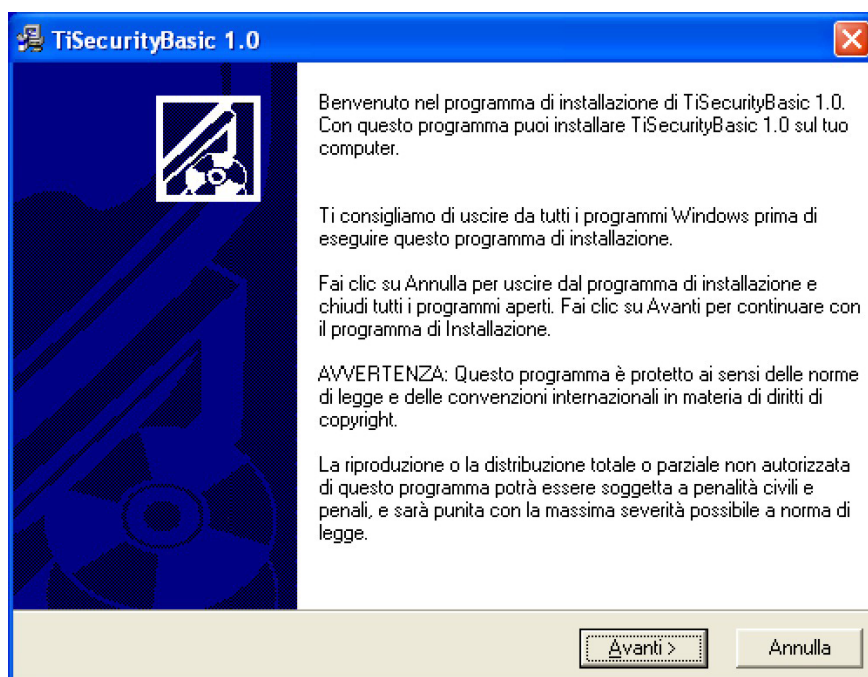
Per installare il programma TisecurityBasic operare come descritto:

1. Inserire il Cd-Rom nel relativo drive;
2. Dopo la visualizzazione della pagina principale nel formato web, selezionare la voce "Installa TisecurityBasic";
3. A questo punto il programma d'installazione provvederà alla copia dei file di sistema necessari per l'esecuzione del programma TisecurityBasic.



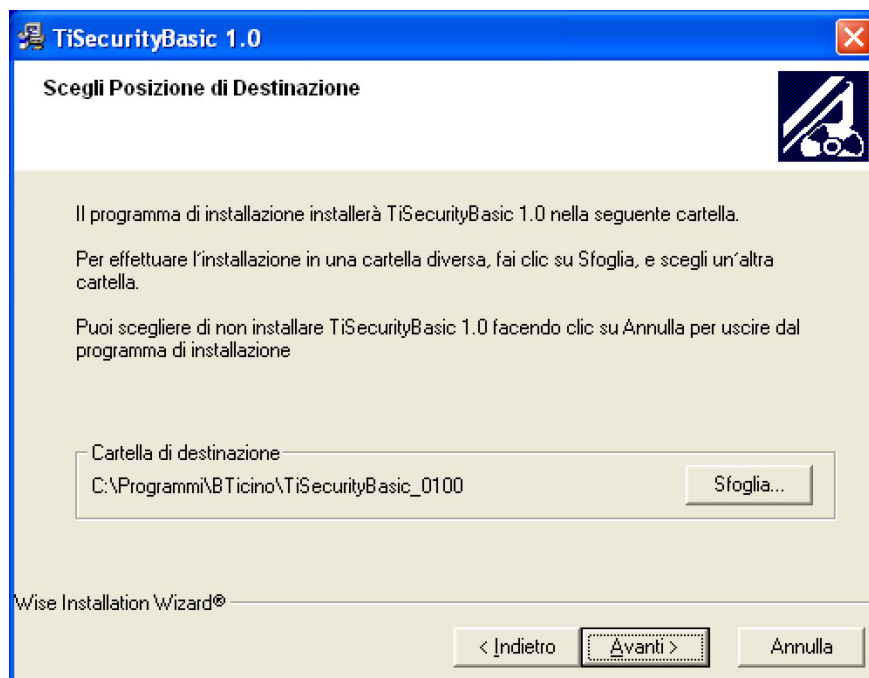
- > Selezionare la lingua del kit di installazione
- > Cliccare il pulsante **Ok**

Apparirà la seguente schermata



> Cliccare il pulsante **Avanti**

Apparirà la seguente schermata

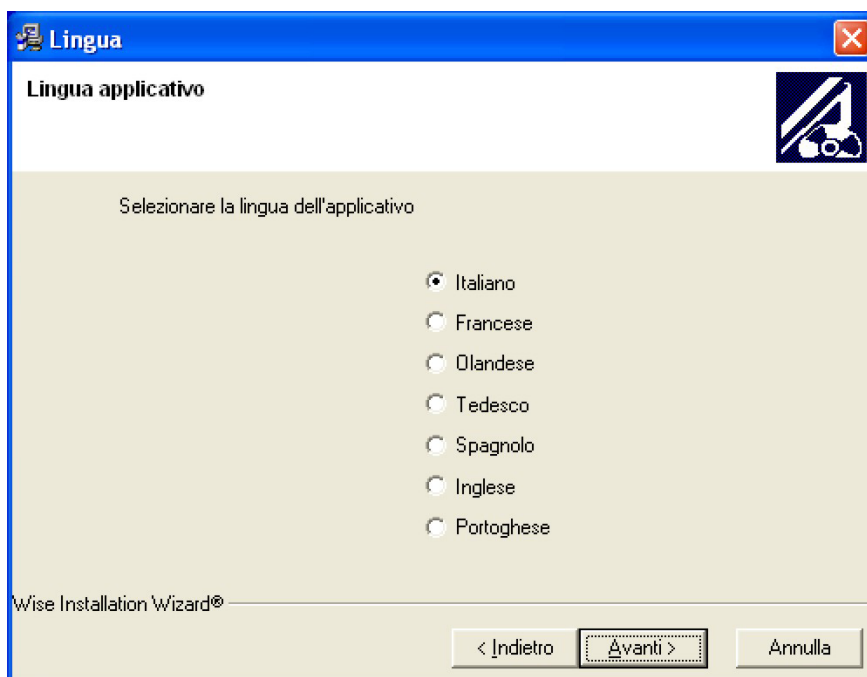


> Cliccare il pulsante **Avanti** per installare il programma nella directory predefinita "c:\Programmi\BTicino\TisecurityBasic_0100"

Oppure

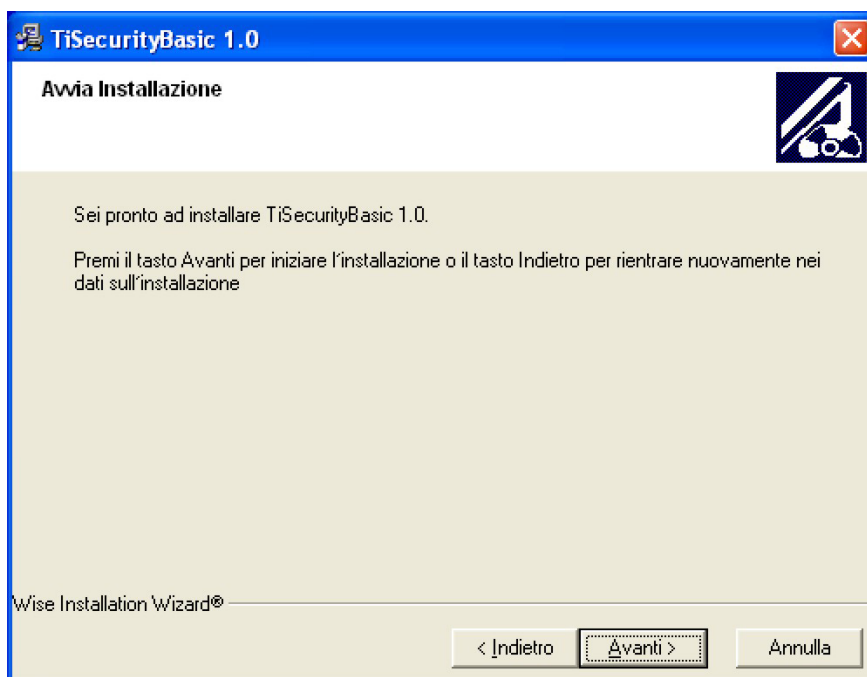
> Cliccare il pulsante **Sfogli** per selezionare il percorso desiderato

Apparirà la seguente schermata



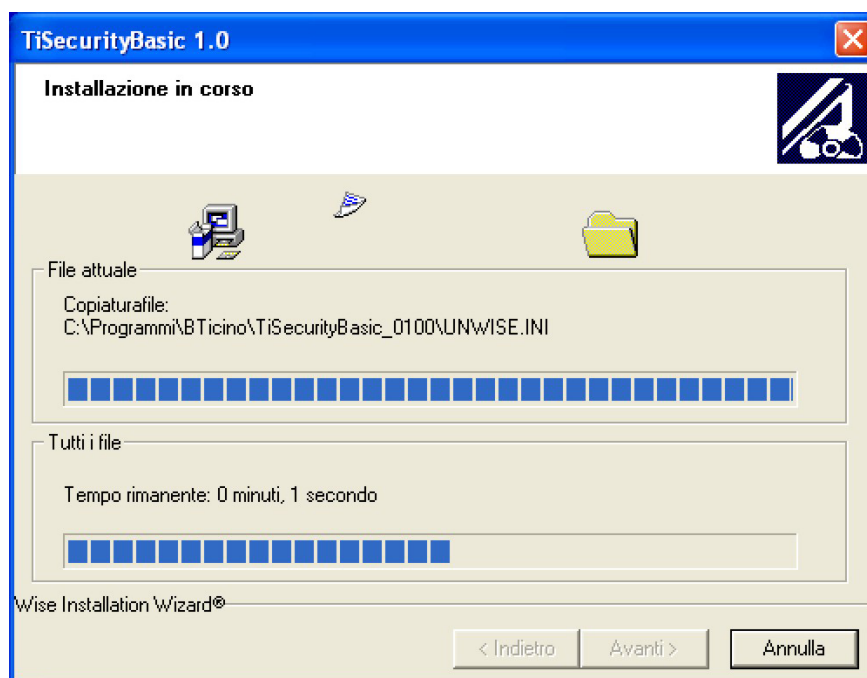
- > Selezionare la lingua di interfaccia di TisecurityBasic (Durante il normale utilizzo dell'applicativo sarà possibile cambiare la lingua senza ripetere l'installazione).
- > Cliccare il pulsante **Avanti**

Apparirà la seguente schermata

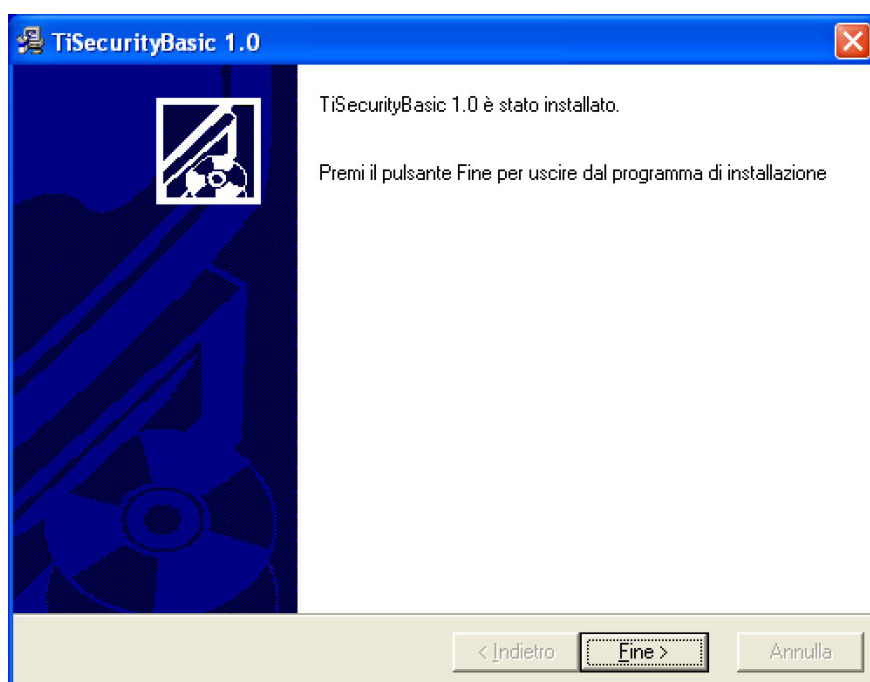


- > Cliccare il pulsante **Avanti** se si è pronti per installare TisecurityBasic
- Oppure
- > Cliccare il pulsante **Indietro** per ritornare alla schermata precedente

Inizierà l'installazione del programma.



In base alle impostazioni del sistema operativo in uso potrebbe essere necessario riavviare il sistema.



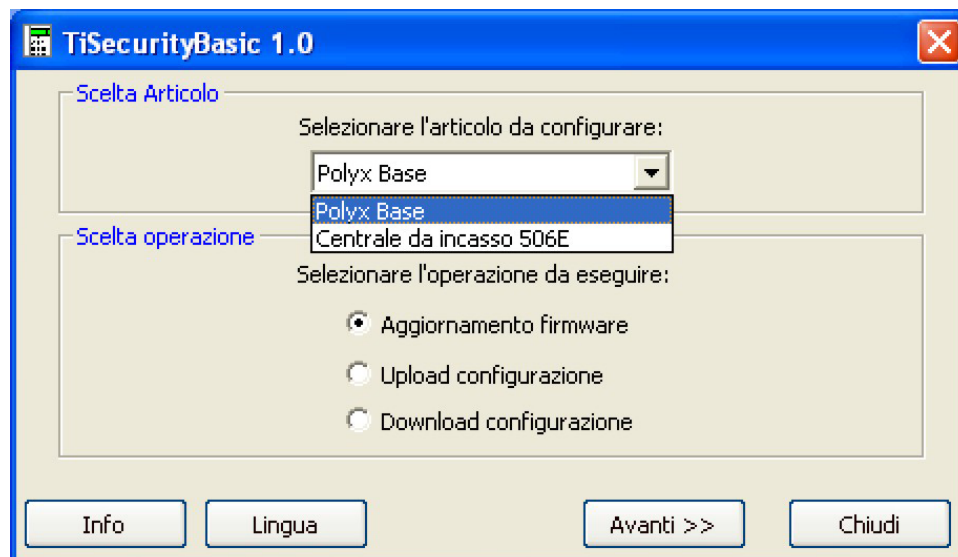
> Cliccare il pulsante **Fine** per terminare la procedura

3. Aggiornamento firmware

Il software TisecurityBasic consente di aggiornare il software permanente della Centrale con nuove revisioni distribuite da BTicino. Questa funzione permette di implementare eventuali migliorie e nuove funzionalità anche in installazioni esistenti senza dover sostituire l'hardware.



Attenzione: per il corretto funzionamento del software, le Centrali Antifurto 3486 e L/N/NT/HC/HS4601 devono essere installate in accordo alle indicazioni riportate nei rispettivi Manuali d'installazione forniti con i dispositivi.



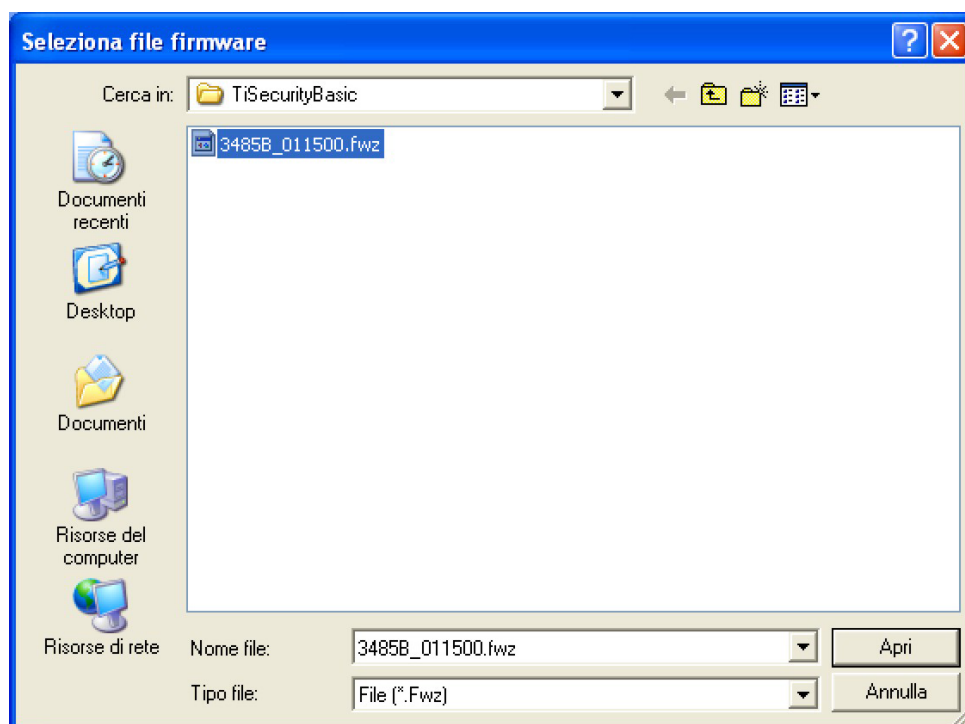
- > Selezionare il tipo di Centrale da aggiornare, selezionare **Aggiornamento firmware** e cliccare su **Avanti**

Apparirà la seguente schermata

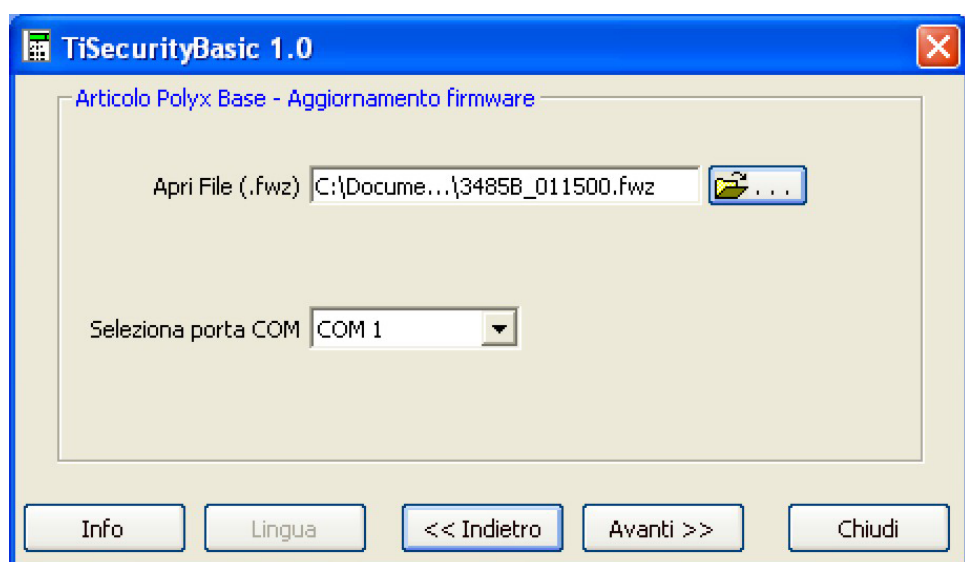


- > Selezionare la porta COM del PC a cui verrà collegata la Centrale

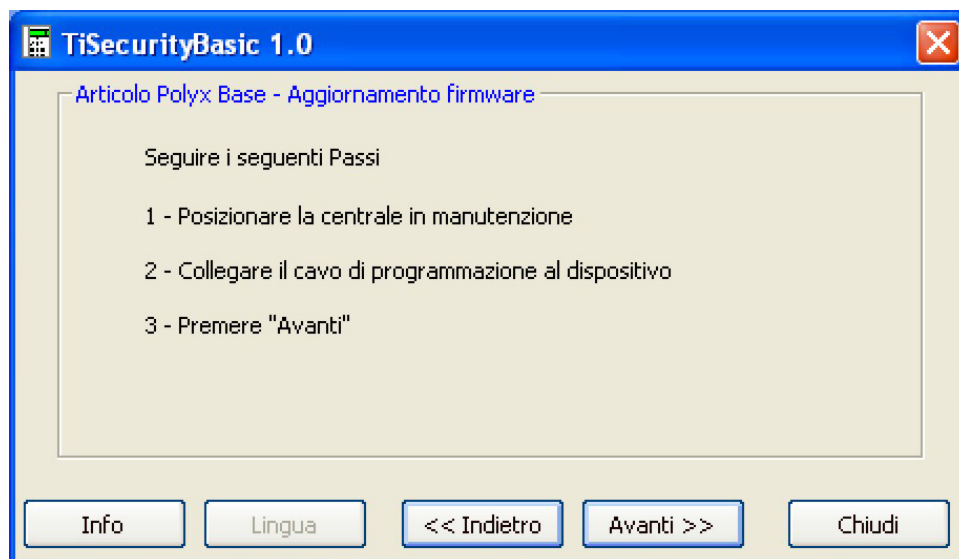
- > Cliccare su **Apri file(.fwz)**



- > Selezionare il file contenente la versione di firmware aggiornata (.fwz)
- > Cliccare il pulsante **Apri**

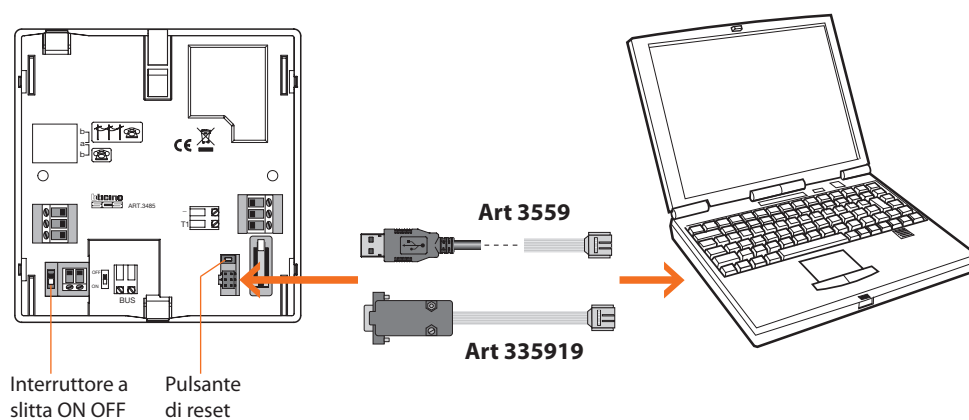


- > Cliccare **Avanti** per proseguire

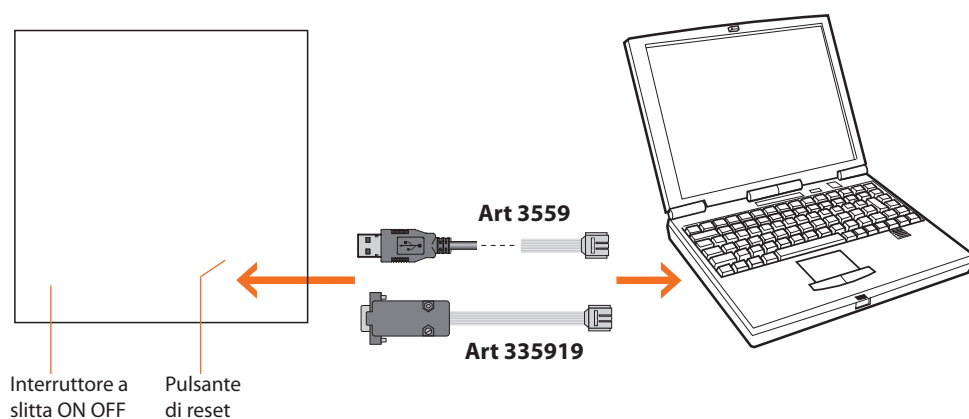


- > Accedere al menù **Manutenzione** della Centrale e **posizionare l'interruttore a slitta su OFF**
- > Collegare il cavo di programmazione alla porta COM del PC ed al connettore a 6 vie della Centrale.

Collegamento della Centrale art. 3485B



Collegamento della Centrale art. L/N/NT/HC/HS4601

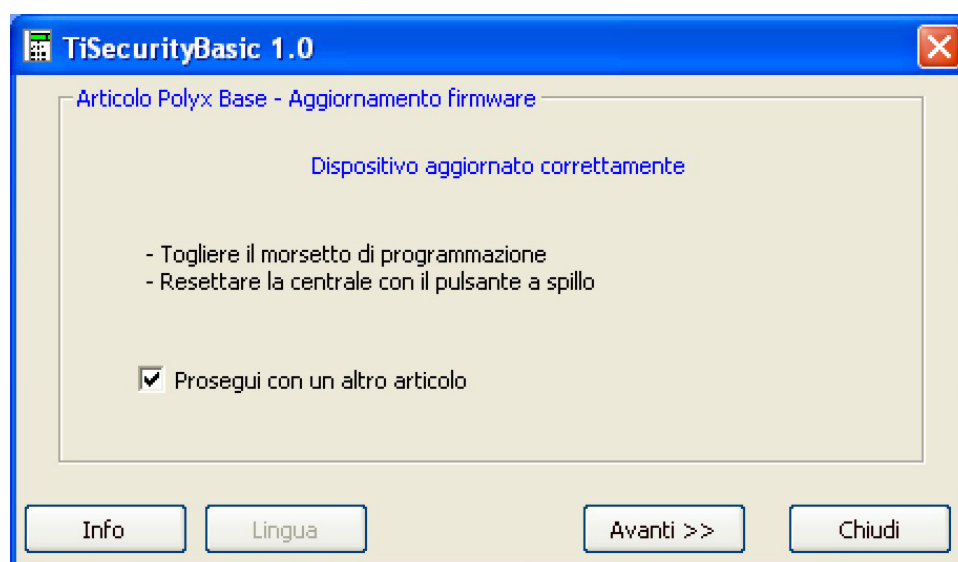


- > Cliccare su **Avanti**, si avvierà la procedura di aggiornamento del firmware.



Al termine appare la seguente schermata

- > Scollegare il cavo di programmazione dalla Centrale
- > Riportare l'interruttore a slitta su **ON**
- > Resettare la Centrale premendo l'apposito pulsante



- > Se si intende aggiornare altre Centrali utilizzando lo stesso firmware spuntare la casella **Proseguì con un altro articolo**; cliccando poi su **Avanti** verrà riproposta la procedura appena descritta. oppure
- > Cliccare su **Avanti** per tornare alla schermata iniziale.

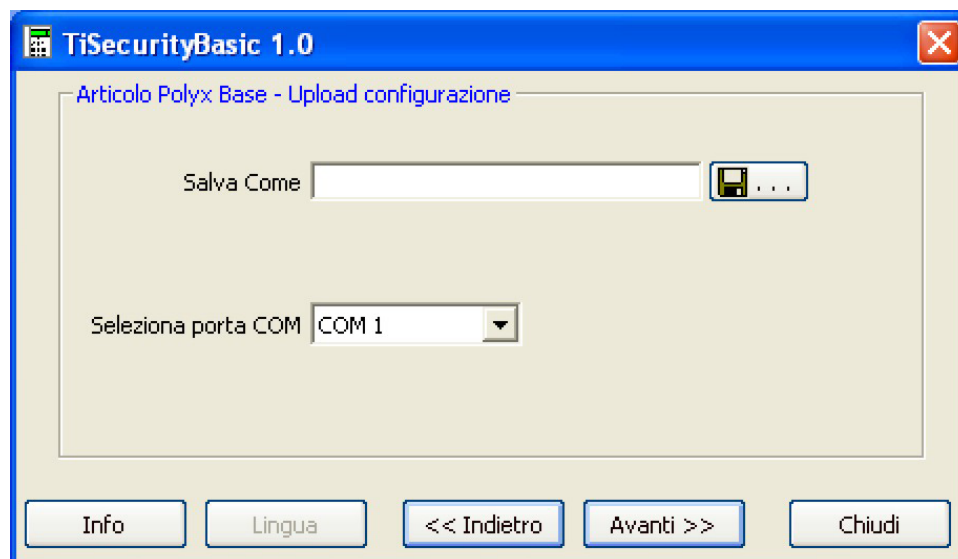
4. Upload e download configurazione

La funzione di **Upload** consente di acquisire la configurazione presente sulla Centrale, salvarla in un file da utilizzare per il ripristino della configurazione della Centrale stessa o per la configurazione di altre Centrali tramite la funzione **Download**.

Le procedure per eseguire queste funzioni sono sostanzialmente identiche, per brevità viene descritto un unico esempio.

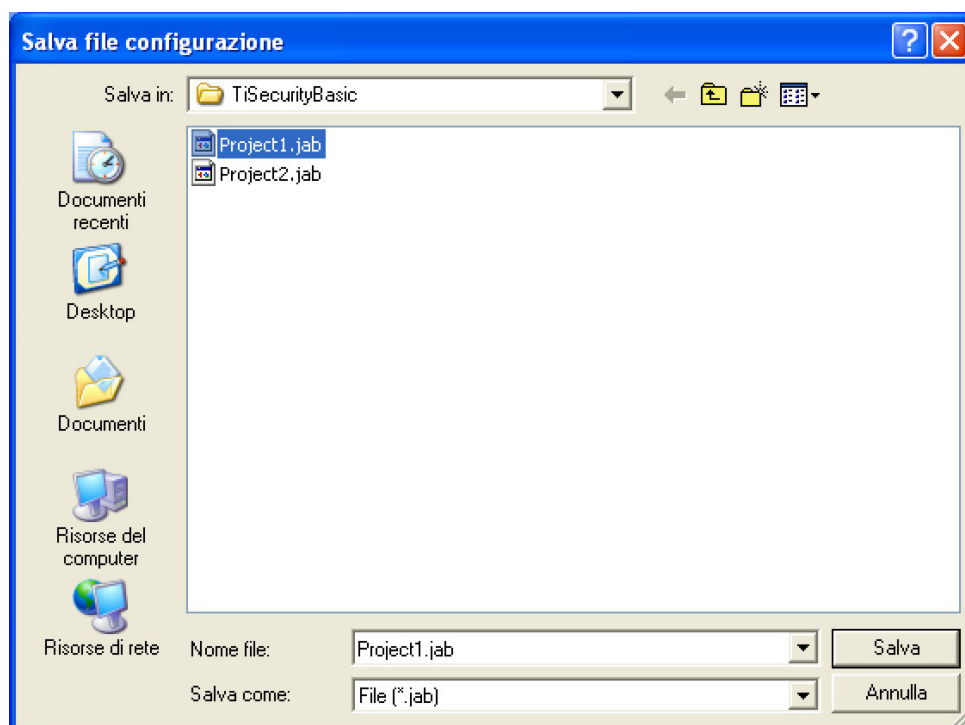


- > Selezionare la procedura
- > Cliccare su **Avanti**

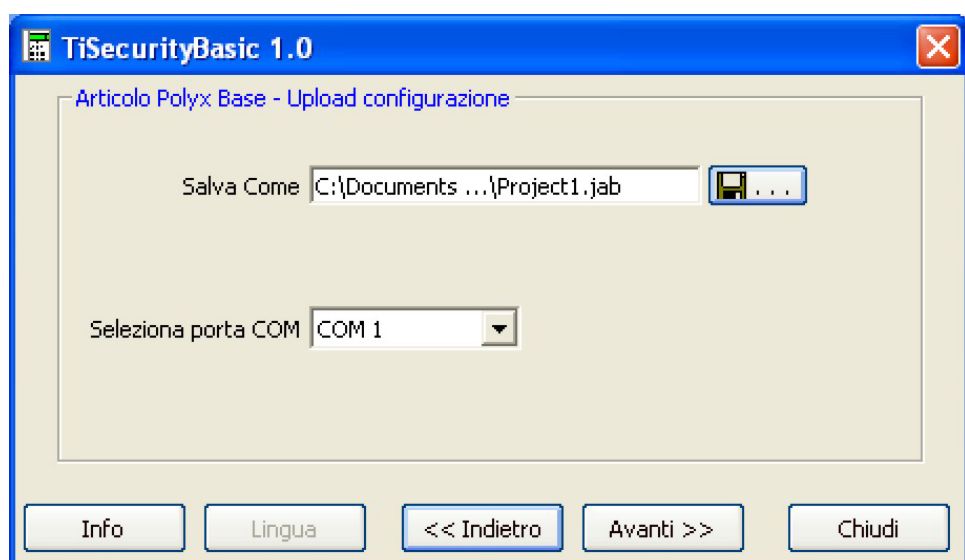


- > Selezionare la porta COM del PC a cui verrà collegata la Centrale

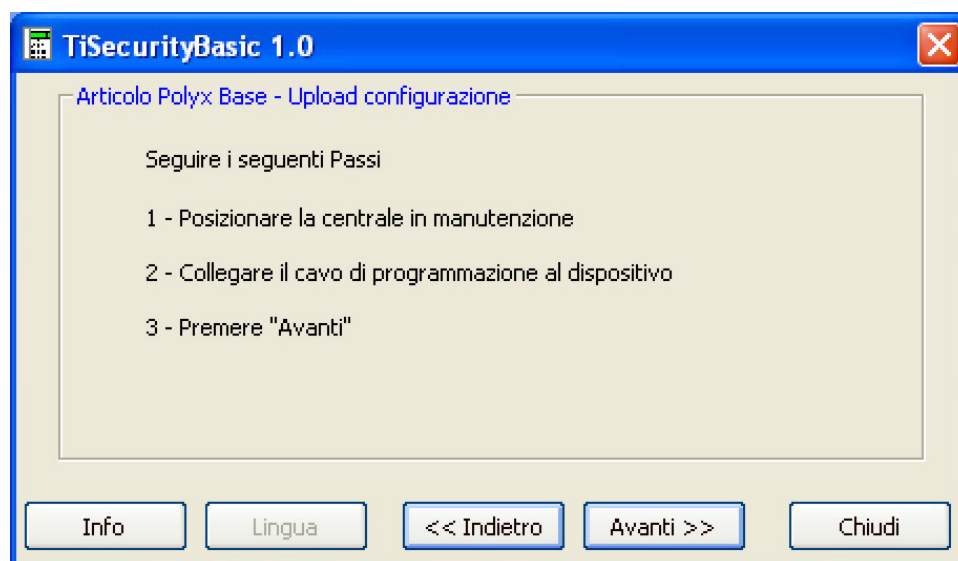
- > Cliccare su **Salva Come** (Apri file per Download)



- > Selezionare il percorso e inserire il nome che si intende assegnare al file di configurazione (per la funzione Download selezionare il file di configurazione da trasferire alla Centrale)
- > Cliccare il pulsante **Salva** (Apri per Download)

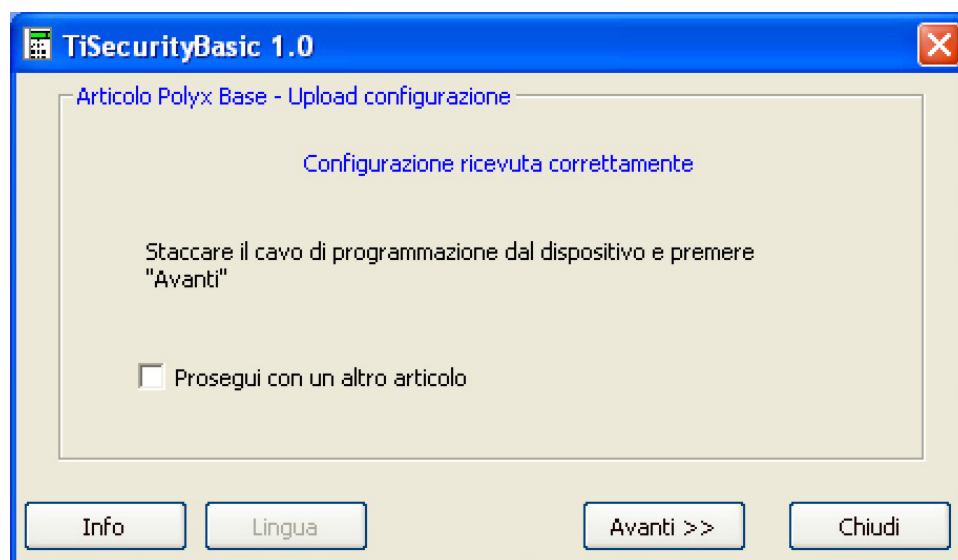


- > Cliccare **Avanti** per proseguire



- > Accedere al menù **Manutenzione** della Centrale
- > Collegare il cavo di programmazione alla porta COM del PC ed al connettore a 6 vie della Centrale.
- > Cliccare su Avanti, si avvierà la procedura selezionata.

Al termine appare la seguente schermata



- > Scollegare il cavo di programmazione dalla Centrale
- > Cliccare su **Avanti** per tornare alla schermata iniziale.



BTicino SpA
Via Messina, 38
20154 Milano - Italia
www.bticino.it

Servizio Clienti

